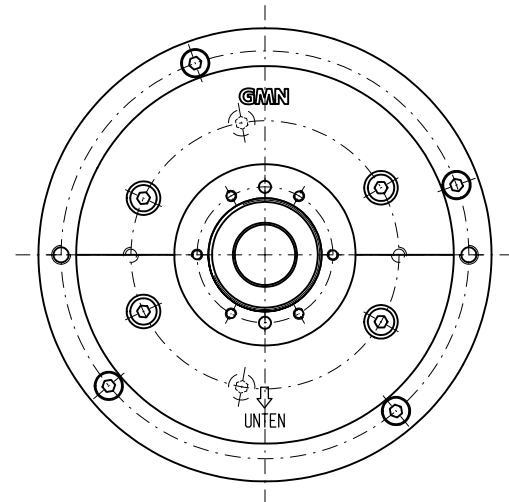
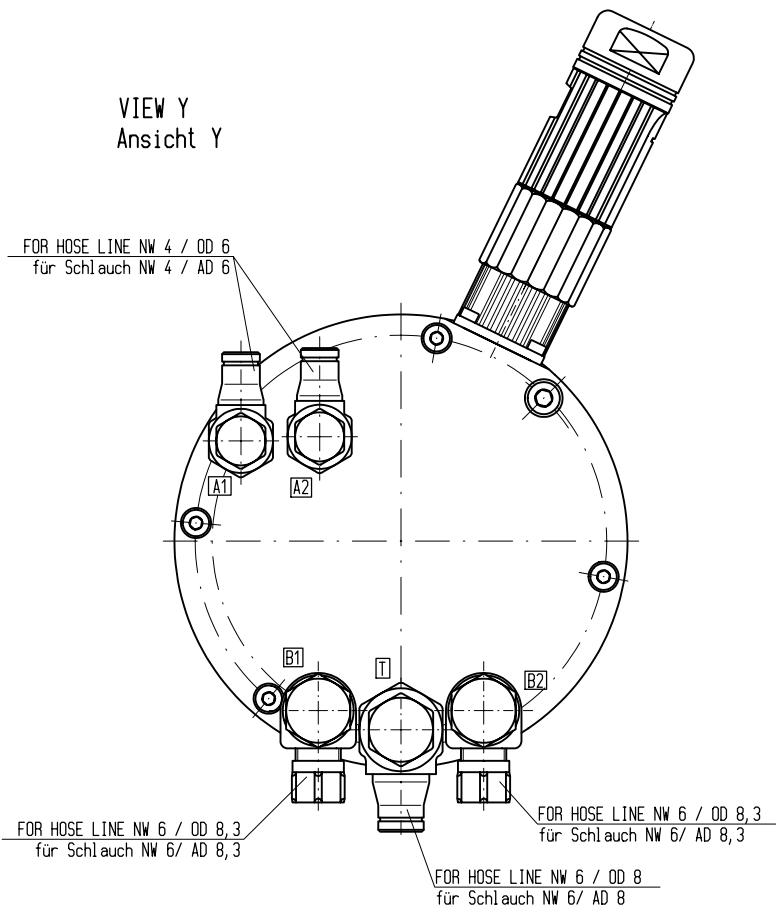


VIEW X
(drawn without connections)

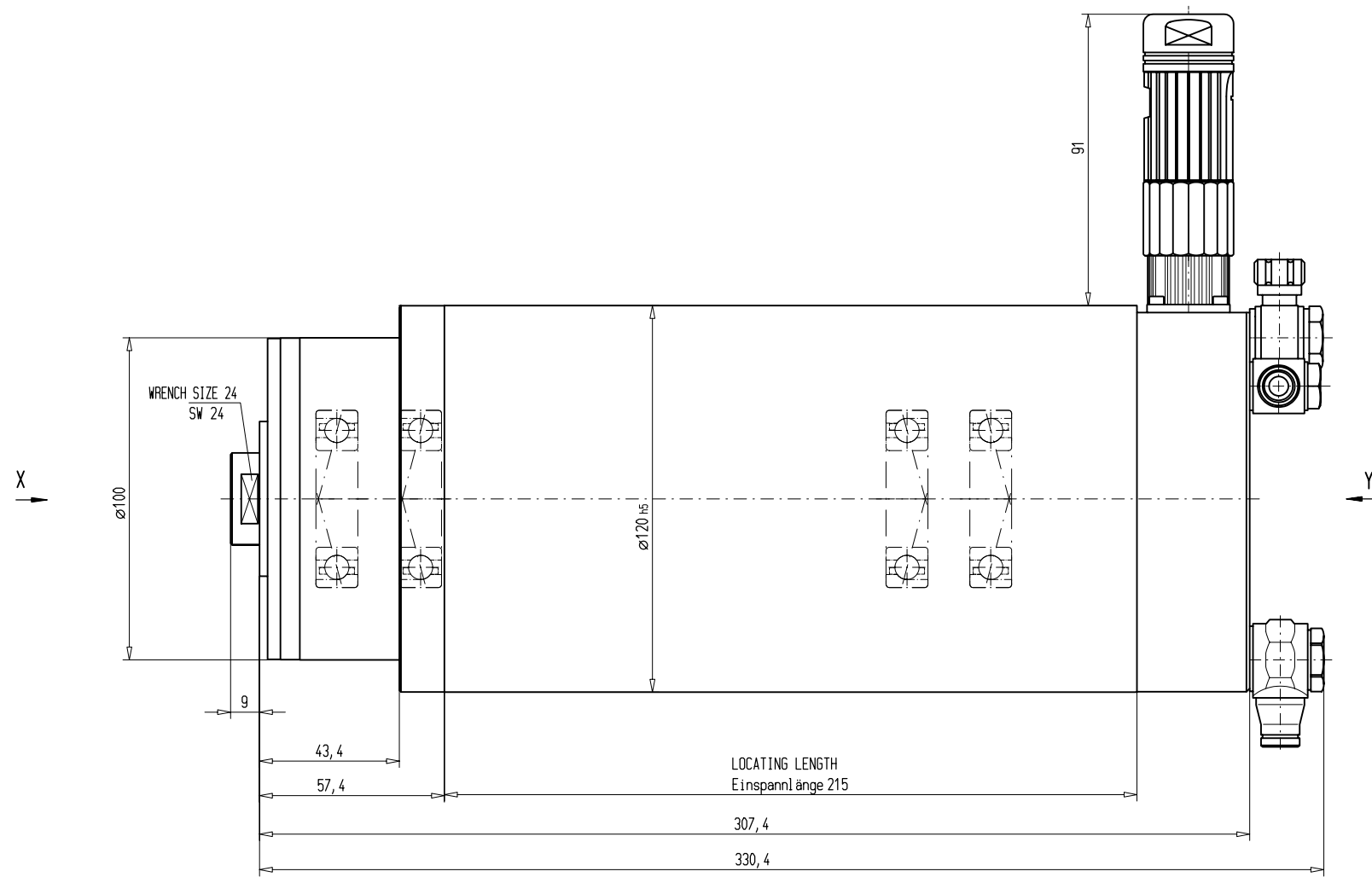
Ansicht X
(ohne Verschraub. und Stecker gezeichnet)



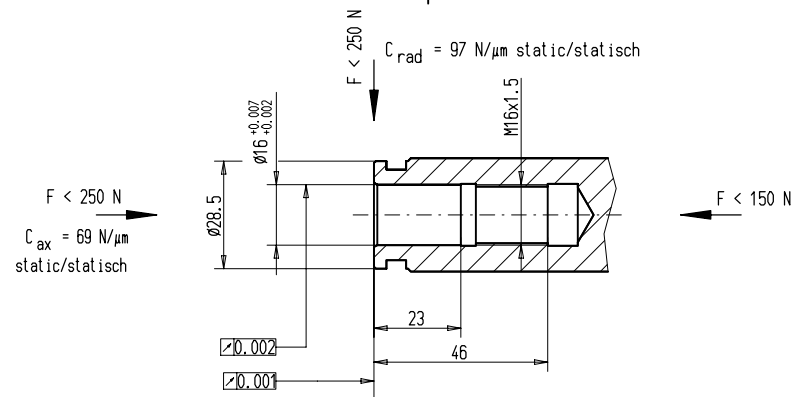
VIEW Y
Ansicht Y



OIL/AIR LUBRICATION A1;A2 Schmiermittelzuführung bei Öl-Luft-Schmierung
 SPINDLE COOLING, RUN-ON B1 Kühlmittelzuführung
 SPINDLE COOLING, RUNBACK B2 Kühlmittelrückführung
 VENT/OIL RETURN T Schmiermittelrückführung



SPINDLE NOSE
Spindel-nase

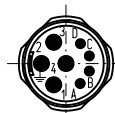


MOTOR DATA
Motordaten

VOLTAGE	Spannung	280 - 350 - 350 V
FREQUENCY	Frequenz	550 - 690 - 1000 Hz
SPEED	Drehzahl	33000 - 41500 - 60000 1/min
OUTPUT	Leistung	6,5 - 6,5 - 6,5 kW S1-100%
		7,5 - 7,5 - 7,5 kW S6- 60%
CURRENT	Strom	20 - 15 - 15 A (S1)
		22 - 18 - 18 A (S6)

$n_{max} = 60\,000 \text{ 1/min}$

PIN ASSIGNMENT Steckerbelegung



R	-	1	-	U
PE	-	2	-	Schutzleiter
S	-	3	-	V
T	-	4	-	W
THERMISTOR PTC 145°C	[A]	Kaltleiter PTC 145°C
	[B]	PTC 145°C
SPEED- SENSOR	[+BN	C braun+	Drehzahl- sensor
	[-BU	D blau -	

Verfälschungen nach DIN 6784		Oberfläche nach DIN 150 1302		Rückmelde-Nr.:	
Allgemeintoleranz nach DIN ISO 2768 - FH				Maßstab des Originals	
Längemaße - Angaben in mm				Werkstoff	
Nennmaß				HRC	
Grenzabweichung				Produktgruppe	
Laufertoleranz 0,1 mm				S163	
Fertigzustand:		Bezeichnung		Zeichnungsnummer:	
		HV-XS 120 - 60000/7,5		1041968	
		Erstverwendung / Kunde / Type		Laufzeit/Blatt	
		Katalog		LVR 02	
		Ursprung		1038251	
		Ersetzt für			
		Ersetzt durch			
		Bezeichnet		17.06.2005	
		Freigabe		23.06.2005	
		Schubert		Kirch	