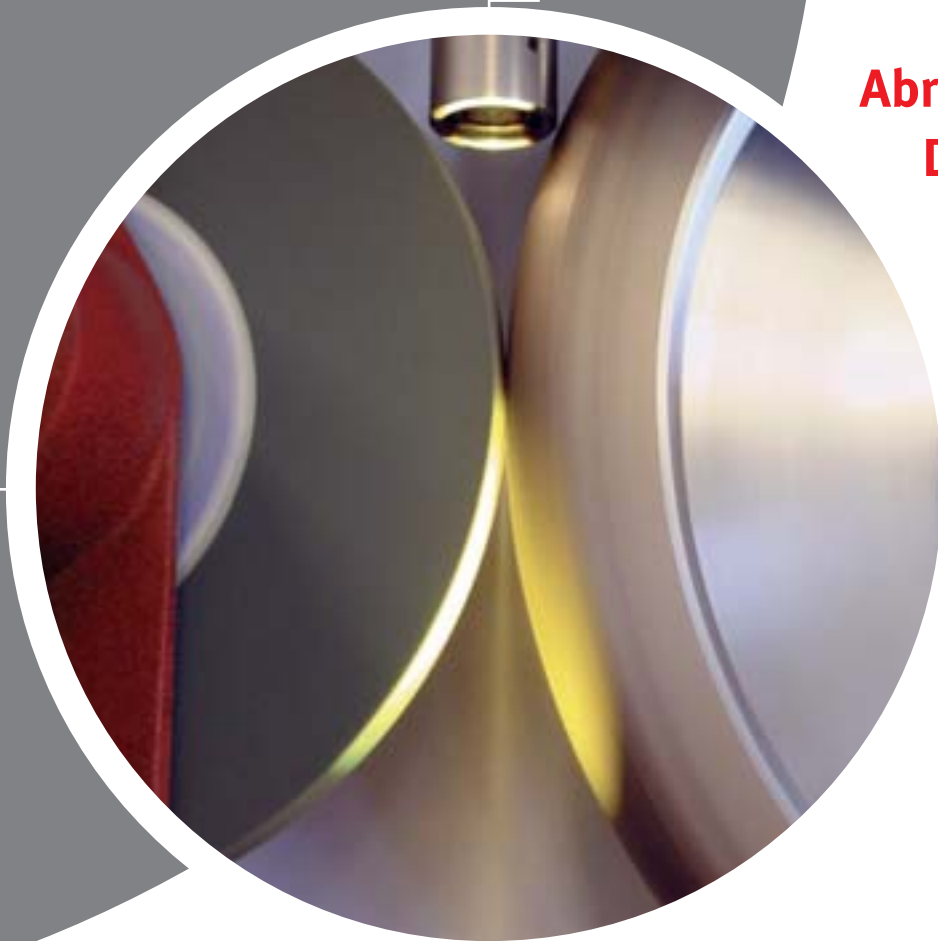




the dressing experts



Abrichten und Profilieren
Dressing and Profiling

GAPU



Einfache Handhabung, gute Zugänglichkeit, schnelles Einstellen, Profilbeobachtung während dem Abrichten
Easy handling, good accessibility, quick setting, monitoring of the profile during the dressing process



| Technische Daten / Technical data | | GAPU-3 | GAPU-4 |
|---|--------------------------------|-------------------------------|-------------------------------|
| Standardausführung / Standard design | | | |
| Einzel­scheiben bis max. / Single wheels up to max. | Ø x Breite / width [mm] | 200 x 20 | 250 x 30 |
| Paketscheiben bis max. / Multi wheel packages up to max. | Ø x Breite / width [mm] | - | 150 x 120 |
| Abrichtprozess / Dressing process | | trocken / dry | trocken / dry |
| Bedienart / Operation | | manuell / manual | manuell / manual |
| Oszillation / Oscillation | | pneumatisch | pneumatisch |
| Vorrichtung für Absaugung durch die Mitte der Schwenkachse mit externem Anschluss an Maschinen­ständer / Device for dust collection through the middle of the swivelling axis with external connection at the machine base | | | |
| DIA/CBN | | | |
| DIA/CBN-Schleifspindel / DIA/CBN-grinding spindle | Ø [mm] | 60 | 80 |
| DIA/CBN-Spindelaufnahme / DIA/CBN-spindle interface | | Außenkegel / External Cone | SK-40 [DIN 69871] |
| DIA/CBN-Scheibenflansch / DIA/CBN-wheel flange | Ø Bohrung / hole diameter [mm] | 20 | 32 |
| DIA/CBN-Schleifspindeldrehzahl / DIA/CBN-spindle revolution speed | [U/min] / [RPM] | 1400 / 2800 | 1275 / 2500 |
| SIC | | | |
| SIC-Scheiben bis max. / SIC-wheels up to | Ø x Breite / width [mm] | 150 x 15 | 200 x 15 |
| SIC-Schleifspindel / SIC-spindle | Ø [mm] | 60 | 60 |
| SIC-Spindelaufnahme / SIC-spindle interface | | Außenkegel / External Cone | Außenkegel / External Cone |
| SIC-Scheibenflansch / SIC-wheel flange | Ø Bohrung / hole diameter [mm] | 32 | 32 |
| SIC-Schleifspindeldrehzahl / SIC-spindle revolution speed | [U/min] / [RPM] | 2800 | 700 / 1400 |
| Projektor / Projector | | | |
| Projektor / Projector | Ø [mm] | 110 | 150 |
| Vergrößerung / Magnification | | 10x oder 20x | 10x oder 20x |
| Profilbeobachtung während dem Abrichten / Monitoring of the profile during the dressing process | | | |
| Anschlusswerte / Connections | | | |
| Elektrischer Anschlusswert / Electric | | 3 x 400 Volt / 50 Hz / N / PE | 3 x 400 Volt / 50 Hz / N / PE |
| Pneumatischer Anschlusswert / Pneumatics | [bar / l/min] | 6 / max. 1,5 | 6 / max. 1,5 |
| Ausführung / Design | | | |
| Gewicht / Weight | [kg] | 200 | 450 |
| Abmessungen / Dimensions | L x B x H / L x W x H [mm] | 1100 x 1100 x 1800 | 1200 x 1300 x 1800 |

Optionen

- Verschiedene Aufnahmesysteme (HSK, MORSE, etc.)
- Stufenlose Drehzahlen der Schleifspindeln
- Andere Projektorvergrößerungen

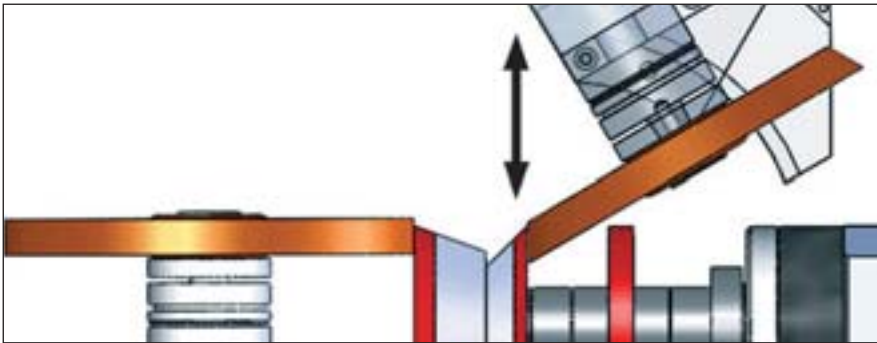
Options

- Different tool interfaces (HSK, MORSE, etc.)
- Continuously variable speeds of the grinding spindles
- Other Projector magnifications



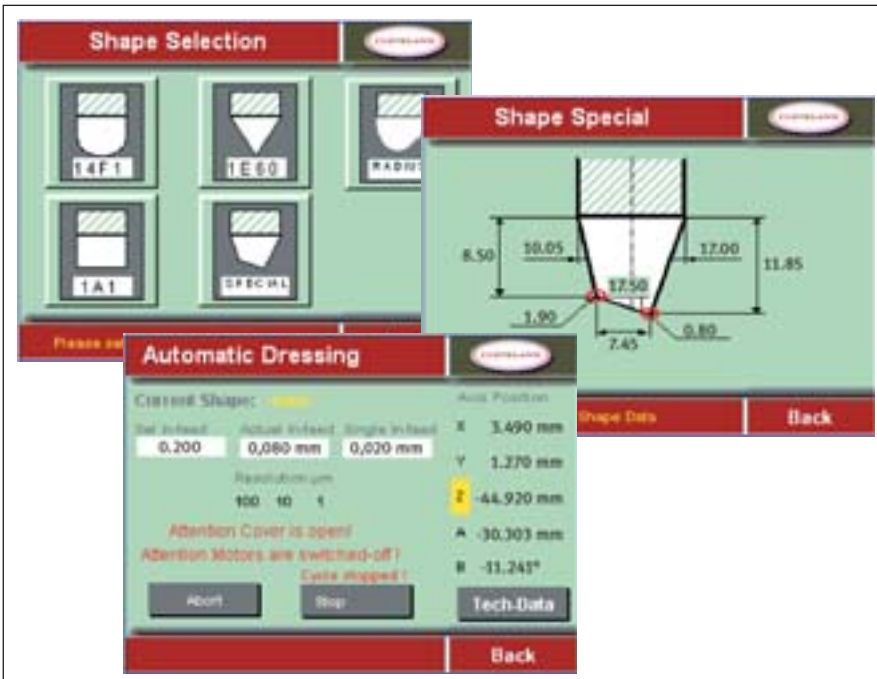
| GAPU-5 | GAPU-5 CNC | GAPU-6 | GAPU-6 CNC | GAPU-7 CNC |
|---------------------------------|---------------------------------------|---------------------------------|---------------------------------------|---------------------------------------|
| 400 x 30 | 400 x 30 | 500 x 30 | 500 x 30 | 600 x 50 |
| 150 x 150 | 150 x 150 | 200 x 150 | 200 x 150 | 200 x 200 |
| trocken / dry | trocken / dry | trocken / dry | trocken oder nass / dry or wet | nass / wet |
| manuell / manual | CNC | manuell / manual | CNC | CNC |
| hydraulisch | CNC | hydraulisch | CNC | CNC |
| 80 | 80 | 100 | 100 | 100 |
| SK-40 [DIN 69871] | SK-40 [DIN 69871] | SK-40 [DIN 69871] | SK-40 [DIN 69871] | SK-40 [DIN 69871], hydraulisch |
| 32 | 32 | 32 | 32 | 32 |
| 375 - 2900 (8-stufig / 8 steps) | 350 - 1500 (stufenlos / continuously) | 375 - 2900 (8-stufig / 8 steps) | 9 - 1310 (stufenlos / continuously) | 200 - 1000 (stufenlos / continuously) |
| 200 x 20 | 200 x 20 | 250 x 20 | 250 x 20 | 250 x 20 |
| 60 | 60 | 80 | 80 | 80 |
| Außenkegel / External Cone | Außenkegel / External Cone | SK-40 [DIN 69871] | SK-40 [DIN 69871] | SK-40 [DIN 69871] |
| 32 | 32 | 32 | 32 | 32 |
| 1400 / 2800 | 700 - 2850 (stufenlos / continuously) | 1400 / 2800 | 700 - 2850 (stufenlos / continuously) | 700 - 2850 (stufenlos / continuously) |
| 250 | 300 | 250 | 300 | 300 |
| 10x | 10x / 20x | 10x | 10x / 20x | 10x / 20x |
| 3 x 400 Volt / 50 Hz / N / PE | 3 x 400 Volt / 50 Hz / N / PE | 3 x 400 Volt / 50 Hz / N / PE | 3 x 400 Volt / 50 Hz / N / PE | 3 x 400 Volt / 50 Hz / N / PE |
| 6 / max. 0,4 | 6 / max. 1 | 6 / max. 0,4 | 6 / max. 1 | 6 / max. 2,5 |
| 550 | 1000 | 850 | 1200 | 5000 |
| 2200 x 1700 x 2000 | 2000 x 2000 x 2600 | 2200 x 2000 x 2100 | 2000 x 3000 x 2600 | 2700 x 2000 x 2000 |

Unterstützung für Ihre Schleifanwendung
Support for your Grinding application



Schwenkeinheit zum Paketabrichten
zum Abrichten montierter Scheibensätze

Swivelling device
for dressing mounted multi-wheel packages

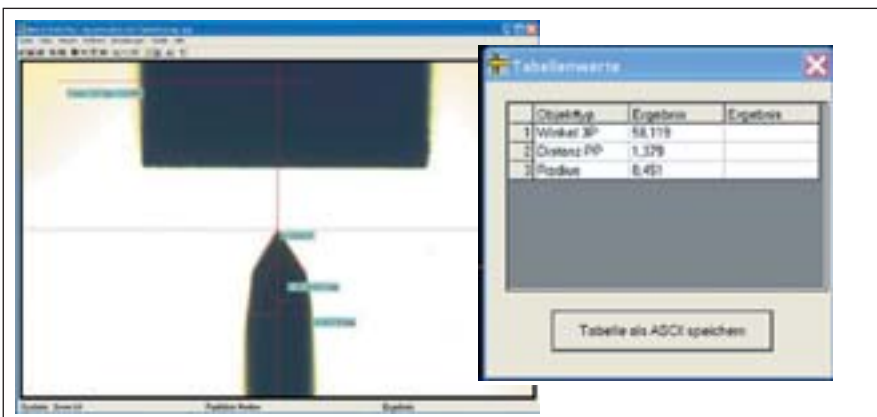


CNC-Steuerung

Touch-Screen Panel
 CNC-Kenntnisse nicht erforderlich

CNC-Control

Touch-Screen Panel
 CNC-skills not required



Videomesssystem

Für manuelles Vermessen
 DXF-Dateien einlesen und abbilden

Video Measuring system

For manual Measuring
 Input and displaying of DXF-data



Service von Cleveland

Schleifversuche und Lohnabrichten

Services from Cleveland

Test dressing and dressing service



Cleveland Präzisions-Systeme GmbH
 Hebelstr. 19-21
 D-79843 Löffingen/Germany
 Phone +49 (0) 7654 801-0
 Fax +49 (0) 7654 801-10
 E-Mail info@cleveland.de
 www.cleveland.de

